

Hollanda merkezli SETeMa (Scientifically Engineered Textile Machines = Bilimsel olarak Tasarlanan Tekstil Makineleri) 2002 yılında kurulmuştur. Başlıca amacı temel işlemlerin bilimsel bilgisine dayalı olarak tekstil makinelerini tasarlamak ve geliştirmektir. SETeMa böylece daha iyi çalışan makineler tasarlayabilmektedir.

Modülerlik : Makinelerimizin modüler tasarımı sayesinde, üniteleri çeşitli yapılandırmalar halinde birleştirebiliyoruz ve kaplama, sabitleme, yıkama ve apre için geniş bir yelpazede çözümler sunabiliyoruz. Üretim hataları bile, sonradan geliştirilebilir durumdadır. Bu asgari yatırımlarla özel çözümler tedarik etmeyi ve gelecekteki ihtiyaçlara uyumlu olmayı sağlar

Buharlama Üniteleri

SETeMa buharlama makineleri 100 ve 180 C sıcaklıklarda 30 dakikaya kadar bekleme süreleriyle Tüm tekstil boyalarının fiksasyonu için uygundur. Doymuş buhar durumlarında 100 - 105 C aralarında Asit ve reaktif boyaların nemlenmesine izin verir. Yüksek sıcaklıklarda 165 - 180 C arasında Dispers boyaların ve 150 derecede sıcak hava ile Pigment boyaların fiksasyonunu sağlar.

Mecburi sirkülasyon sırasında buharın yenilenmesi, düşük taze buhar üretimiyle, düşük enerji ve operasyon masrafı sağlanır.

B-Steam : En kompakt rulodan ruloya buharlayıcımız, düşük maliyet ve yüksek kaliteyi kombinleyen SETeMa'nın profesyonel buharlayıcı serisine bir giriş. SETeMa'nın geri dönüşümlü yüksek buhar sistemi ve ana gövdedeki buhar jeneratörü ile olağanüstü renkleri, tek düzeligi ve tekrarlanabilirliğini diğer Buharlama sonuçlarından farklı olarak kanıtlar.

Portafix Universal : Portafix Universal modüler buharlama/hava fikse ünitesi, tekstil boyalarının fiksasyonu için buhar jeneratörü ile donatılmıştır. Ayrıca Portafix Universal Yıkama(Porto-Wash) ve Dolgu (porta-Pad) ünitelerinin birleşiminden oluşan Bir sistem ile kurutma için kullanılabilir.

E-Steam : 36 metre içeriğe sahip E-Steam 3 kat daha fazla kapasitesi ile Portafix Universal'in büyük kapasitelisidir. E-Steam ayrıca, tekstil boyalarının fiksasyonu (sabitleme) için entegre buhar jeneratörüyle birlikte Temin edilen modüler bir buhar/hava fiksasyon birimidir. E-Steam modüler genişleme birimleri ile 3 üniteyi birleştirerek, 108 metre içeriği olan bir üretim hattına dönüştürülebilir.



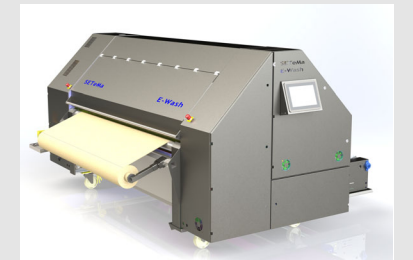
Enerji : Süregelen yenilikler, yüksek performanslı ve düşük enerji ve su tüketimli bir dizi modüler apre ekipmanının varlığını beraberinde getirmiştir. Toplamdaki tekstil makineleri yelpazesini karşılayabilmek için; 1.85, 2.50, 3.40 metre kumaş genişliklerinde neredeyse tamamlanmış bir ürün portföyümüz mevcuttur.

Yıkama Üniteleri

SETeMa Yıkama modüler merdaneli yıkama üniteleridir. Değişik kumaş ve iplik tiplerinde birçok yıkama uygulamasında kullanılabilirler. Kirlenmiş suyu atmak ve yıkama verimini artırmak için vakum sistemi kullanılır. Püskürtme barları geri dönmüş suya mekanik güç uygular. Her vakumdan önce su püskürtülür, böylece kirlenmiş su taşınmamış olur. Sıcaklık 90°C kadar çıkabilir. Yıkama ünitesi, Portafix Universal, Drum Dryer veya Il-Fix ile kombinlenerek, Fikse-Yıkama-Kurutma hattı oluşturulabilir.

Porta-Wash : Porta-Wash 4 seçilebilir yıkama modülü içerir. Yıkama hattı ile kombinlenebilir.

E-Wash : E-Wash, 3 yıkama bölümünü bir üniteye birleştiren Porta-Wash'un büyük kapasitelisidir. Yüksek hızlar için 9 metreye kadar kumaşı sıcak suyla yıkayabilmeye uygundur. Modüler olduğundan birkaç E-Wash kombinlenerek hızı artırılabilir.

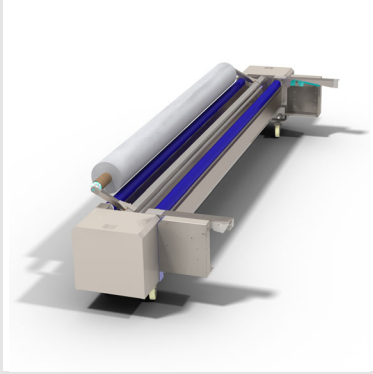


Ön İşlem Üniteleri

Porta-Pad : Porta-Pad, İnk-jet ön işlem, kumaş koruyucu veya alev geciktiricisi gibi ön ya da son işlem kimyasallarının uygulanması için özel olarak geliştirilmiş modüler bir rulolu dolgu ünitesidir.

Tekstil ürünü, emprenye (emdirilme) sıvı içeren Porta-Pad'in içine daldırılır. Bir vakumlu yarık sayesinde, fazla dolgu sıvısı kumaşın üzerinden, düzgün ve sabit ıslaklıkta kalabilecek şekilde çekilir.

Porta-Pad, Portafix Universal ile birleştirilebilir ya da Tamburlu Kurutma makinesi komple bir fiksasyon (sabitleme) hattına dönüştürülebilir.

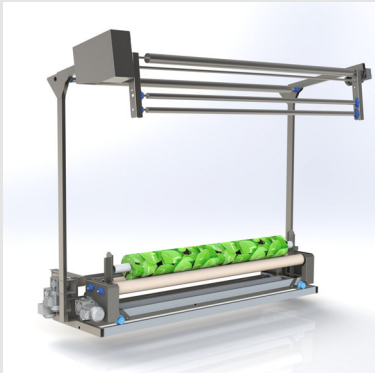


Kumaş Sarma Üniteleri

Kumaşın işlenmesi için bir dizi modüler besleme ve deşarj üniteleri sunuyoruz. Bu üniteler yük arabasından yük arabasına, rulodan ruloya ürün sarıcı veya bunların birleşimi arasından seçilebilir.

Kumaş top sarıcı daha yüksek dönüş kapasitesi ile otomatik çapraz düzeltme ile mükemmel sarım imkanı.

Katlama, devamlı iş akışında hareketli katlama.



Kurutma Üniteleri Fikse Üniteleri

I-Fix, Drum Dryer ve II-Fix modüler merdaneli ısıtma üniteleridir ve hepsi aynı teknolojiyi paylaşır. Kurutma ve Fiksasyon elektrikle ısınan, alüminyum kaplı tamburlarda yapılır. Tamburun genişliği boyunca eşit sıcaklık dağılımı ve kumaşa hızla geçen ısı garantilidir.

200 *C'ye kadar varabilen, ayarlanabilir sıcaklıklarla kurutma uygulamalarıyla, dispers boyaların ve pigmentlerin fiksasyonu sağlanır.

Kumaşın sadece bir tarafı tambura değerek, istenmeyen ütü etkisi oluşturmaz. Zararlı çözücüler ve buharı ortadan kaldıran bir egzoz sistemi ile donatılmıştır.

I-Fix : Mekanik ya da elektrikli bir arayüze gereksinim duymadan her dijital baskı için dahili olarak akuple edilebilen bütünüyle özerk bir ısı sabitleme ünitesidir. Genelde Dispers boyaların fiksasyonunda ve giriş seviyesinde bir kurutucu olarak da kullanılır.

Drum-Dryer : İsteğe bağlı olarak aralarında Spiral de içeren 4 tambur içerir. Farklı yün ve kumaş tiplerinin kurutulmasında kullanılır. Dispers boyaların fiksasyonunda bir kalendare alternatif olarak kullanılırsa koruma kağıdına gerek kalmaz.

II-Fix : 2 tamburu ile 4 kat yüksek hız içeren II-Fix, I-Fix'in büyük kardeşidir. Drum-Dryer için iyi bir alternatif olabilir.



© 2016 SETeMa BV

Dommel 34, NL-5422 VH Gemert, +31 485 385764, info@setema.com, www.setema.com



Natura Tekstil ve Kimya San. Tic. Ltd. Şti.
Aydınlı mah. İzzet Kabadayı Sok. Gizli Bahçe Evleri 33/23
D-Blok Daire 6 Tuzla / İSTANBUL
TEL: +90 216 622 42 62

www.naturetekstil.com.tr
www.naturetekstil.com.tr

info@naturetekstil.com.tr
satis@naturetekstil.com.tr