



DIJİTAL BASKI SİSTEMLERİ
DİJİTAL BASKI SİSTEMLERİ





Şirketimiz 20 yılı aşan Tekstil ve Kimya sektöründeki deneyimini son 8 yıldır dijital baskı teknolojisi ile birleştirerek sizlere hizmet verirken, her bölümde uzmanlık alanına sahip kadrosu ile de üreticiyi ve kullanıcıyı dikkate alarak çalışmaktadır. Firmamız günümüzde oldukça yaygın hale gelmiş olan Dijital Baskı Teknolojisini ülkemize duyurmak, yaygınlaşmasını sağlamak ve geliştirmek için de büyük emek sarfetmektedir. Yanısıra Dijital Teknoloji dünyasında yerini almak isteyen firmalara da rehberlik ederek gelişimlerini sağlayacak platformlar oluşturuyor, büyümeleri için öncü oluyoruz.



Scientifically Engineered Textile Machines

Hollanda merkezli SETeMa (Bilimsel Olarak Tasarlanan Tekstil Makineleri) 2002 yılında kurulmuştur. Başlıca amacı, temel işlemlerin bilimsel bilgisine dayalı olarak tekstil makinelerini tasarlamak ve geliştirmektir. SETeMa böylece daha iyi çalışan makineler tasarlayabilmektedir. Makinelerimizin modüler tasarımı sayesinde, üniteleri çeşitli yapılandırmalar halinde birleştirebiliyoruz ve kaplama, sabitleme, yıkama ve apre için geniş bir yelpazede çözümler sunabiliyoruz. Üretim hataları bile daha sonradan geliştirilebilir durumdadır. Bu asgari yatırımlarla özel çözümler tedarik etmeyi ve gelecekteki ihtiyaçlara uyumlu olmayı sağlar. Süregelen yenilikler, yüksek performanslı ve düşük enerji ve su tüketimli bir dizi modüler apre ekipmanının varlığını beraberinde getirmiştir. Toplamdaki tekstil baskı makineleri yelpazesini karşılayabilmek için; 1.85, 2.5 ve 3.4 metre kumaş genişliklerinde neredeyse tamamlanmış bir ürün portföyümüz mevcuttur.



B-SteAM

B – Steam (B – Buhar) bizim en küçük boyutlu rulo buharlayıcımızdır ve kendi sınıfında en düşük fiyat ile yüksek kaliteyi birleştiren SETeMa'nın profesyonel buharlayıcısı, buharlayıcı kategorisinde kendine yer bulmuştur. Yüksek buhar yeniden – akış sistemi ve on board buhar jeneratörüyle birlikte, SETeMa, olağanüstü renklerle, tek tip ve tekrarlanabilir fiksasyon ile (sabitleme) ortaya çıkan, kendini ispat etmiş diğer buharlayıcıların tekniğini paylaşıyor. **B–Steam**, 100 ve 180 °C sıcaklıklar arasında ve 2 – 30 dakika arasında bekleme süreleriyle tüm tekstil boyalarının sabitlenmesi için uygundur. Tipik olarak Reaktif ve Asit boyalar için 100 – 105 °C, Dispersiğin 165 – 180 °C ve Pigment boyalar için sıcak hava sabitlemesinde 150 °C sıcaklık uygundur. 10 mt kumaş kapasitelidir. Zorunlu dolaşım esnasında buharın yenilenmesi düşük enerji ve işletme maliyetlerine yol açan düşük taze buhar tüketimini sağlar.



Portafix Universal

Portafix Universal, tekstil boyalarının fiksasyonu (sabitleme) için entegre buhar jeneratörüyle birlikte temin edilen modüler bir buhar / hava fiksasyon birimidir. 100 ve 180 °C sıcaklıklarda ve 2 ila 30 dakika bekleme süreleriyle, Portafix Universal, tüm tekstil boyaları için uygun bir tercihtir. Portafix Universal, 165 – 180 °C dispers boya fiksasyon sıcaklığıyla ve doymuş buhar koşullarında bir yıpranmayla çalışmak için kullanılabilir. 18 mt kumaş kapasitelidir. Ayrıca **Portafix Universal**, **Porta – Wash** ve **Porta – Pad**'in birleşiminden oluşan bir sistem ile kurutma için kullanılabilir.



I – Fix

I – Fix, mekanik ya da elektrikselsel bir arayüze gereksinim duymadan her dijital baskı için dahili olarak akuple edilebilen bütünüyle özerk bir ısı sabitleme ünitesidir. Tekstil baskı ve ısı sabitleme, otomatik olarak tek adımlık bir işlem haline getirilebilir. **I – Fix** ünitesi direkt dispers ve transfer / süblimasyon dispers boyanın sabitlenmesi (fiksasyon) için geliştirilmiştir. **I – Fix** hızlı ısı transferi ve tamburun tüm enini kapsayandüzgün bir sıcaklık garanti eden; elektrikle ısıtılmış, kaplamalı alüminyum tambur ile donatılmıştır. Sıcaklıklar 50 ve 220 °C sıcaklıkları arasında ayarlanabilir. 200 mt/h hıza ulaşabilir. Entegre bir egzoz, buharı ve zararlı çözümleri ortadan kaldırır.

Tüketici ya da üretici olarak; sorularınızın cevapsız kalmayacağı tek yer Natura Tekstil.

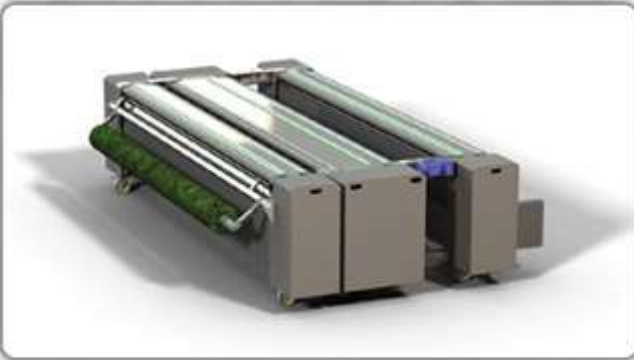


www.naturatekstil.com



E – Steam

36 m bir içeriğe sahip E – Steam, 2 kat daha fazla kapasitesi ile Portafix Universal'ın büyük kardeşidir. E –Steam ayrıca, tekstil boyalarının fiksasyonu (sabitleme) için entegre buhar jeneratörüyle birlikte temin edilen modüler bir buhar / hava fiksasyon birimidir. 100 ve 180 °C sıcaklıklarda ve 2 ila 30 dakika bekleme süreleriyle, E – Steam , tüm tekstil boyaları için uygun bir tercihtir. E – Steam, 165 – 180 °C dispers boya fiksasyon sıcaklığıyla ve doymuş buhar koşullarında bir yıpranmayla çalışmak için kullanılabilir. E – Steam, modüler genişleme birimleri ile 3 üniteyi birleştirerek, 108 m içeriği olan bir üretim hattına dönüştürülebilir.



Porta – Wash

Porta Wash serisi, çeşitli kumaş ve elyaf türleri için bir yıkama hattına birleştirilmek üzere 4 seçimli yıkama modüllerinden oluşan modüler bir rulolu yıkama sistemidir. Porta – Wash hattı PW – B temel modülü 2 kat kumaş içerikli, PW – L modülü, ayırma duvarlı, geniş PW – LD modülü ve maksimum 40 metre içerikli J – Box PW – J modülünden oluşur. Birim başına 1.5 ila 2.5 m kumaş içeriği ve 80 °C'ye varan yıkama sıcaklığıyla, Porta– Wash, yüksek hızlar ve talep edilen yıkama işlemleri için uygundur. Porta – Wash, Portafix Universal ile birleştirilebilir ya da Tambur – Kurutma – Makinesi komple bir fiksasyon (sabitleme) - yıkama - kurutma hattına dönüştürülebilir ve 200 mt/h hıza kadar çalışabilir.



Porta – Pad

Porta – Pad, ink – jet ön işlem, kumaş koruyucu veya alev geciktiricisi gibi ön ya da son işlem kimyasallarının uygulanması için özel olarak geliştirilmiş modüler bir rulolu apre ünitesidir. 200 mt/h hıza kadar çalışabilir. Tekstil ürünü, emprenye (emdirme) sıvı içeren Porta – Pad'in içine koyulur. Bir vakumlu yank sayesinde, fazla dolgu sıvısı kumaşın üzerinden, kumaş düzgün ve sabit ıslaklıkta kalacak şekilde çekilir. Porta – Pad, Portafix Universal ile birleştirilebilir ya da Tamburlu Kurutma Makinesi Drum- Dryer komple bir fiksasyon (sabitleme) - dolgu (kaplama) - kurutma hattına dönüştürülebilir.



Drum – Dryer Fix

Drum – Dryer, Porta – Wash yıkama üniteleri ve Porta – Pad kaplama (dolgu) ünitelerinin birleşimi için geliştirilmiş modüler bir rulolu kurutma ünitesidir. Drum – Dryer Fix, Drum – Fix olarak, Polyester üzerine dispers boyaların sabitlenmesi gibi kuru – ısı sabitleme işlemleri için kullanılabilir. Drum – Dryer / Drum – Fix hızlı ısı transferi ve tamburun tüm enini kapsayan düzgün bir sıcaklık garanti eden; elektrikle ısıtılmış, kaplamalı alüminyum tambur ile donatılmıştır. Sıcaklıklar 50 ve 220 °C sıcaklıkları arasında ayarlanabilir. Tamburlu Kurutma Makinesi'ndeki (Drum – Dryer) kumaş tamburlarla tek yönlü temas halindedir, böylece istenmeyen ütülenme etkilerinden korunulur. Entegre bir egzoz, buhar ve zararlı çözümleri ortadan kaldırır ve 200 mt/h hıza kadar çalışabilir.

